

# Modelo O2™ Achil®



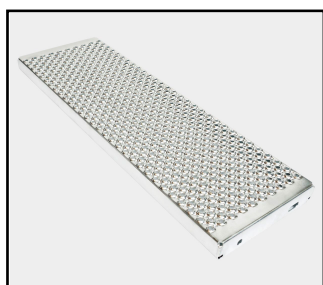
Los peldaños Modelo O2 Achil son una evolución de las rejillas Modelo O2, con la misma combinación de perforaciones abocardadas Ø9 mm. y de drenaje Ø5 mm.

Además de sus cualidades estéticas, el patrón de perforación O2 provee a la superficie de un alto grado de resistencia al deslizamiento y de gran capacidad de drenaje, asegurando que la superficie permanezca seca y antideslizante.

Los peldaños Modelo O2 Achil se fabrican en una sola pieza a partir de bobina. Los pliegues interiores curvos protegen el tendón de Aquiles y el talón y, al mismo tiempo, evitan que el calzado tropiece con el frente del peldaño anterior. Igualmente, dicho pliegue dota al peldaño de una alta capacidad de carga.

Clasificación antideslizante R13 (la más alta según la norma DIN 51130). Cumplen las regulaciones contra incendios R60.

Los lados cortos incorporan agujeros para atornillar los peldaños a las zancas de las escaleras.



## APLICACIONES

Industria (calderería, alimentaria, química, tratamiento de aguas...)

Construcción (civil, naval...)

Energía (centrales eléctricas, eólicas, oil & gas...)

Transporte (estaciones de ferrocarril, playas de vías, pasarelas peatonales,...)

## DATOS TÉCNICOS

Antideslizante R13 - Primera clase según DIN 51130

Perforaciones abocardadas Ø 9 mm.

Perforaciones de drenaje Ø 5 mm.

Transparencia 20% - 25%

Normativa EN anticaída de objetos: 20 mm. - 35 mm.

EN 14122 - EN 1991

## MATERIALES

Acero 240 YP (235), sin galvanizar o galvanizado

Aluminio 3005 - 16 H66

Espesor

2 mm.

2,5 mm.



# Peldaños Modelo O2™ Achil®

## DIMENSIONES

Largo (L)	400	500	600	700	800	900	1000	1100	1200	1300	1500
Alto (H)	45	45	45	45	45	45	45	57	57	57	57
Espesor de chapa	2	2	2	2	2	2	2	2	2	2	2
Ancho (Pw)	Peso										
150	3,2	3,2	3,2	3,7	4,2	4,7	5,1	5,8	6,3	6,8	7,9
200	3,7	3,7	3,7	4,2	4,8	5,3	5,9	7,1	7,7	-	9,4
225	3,9	3,9	3,9	4,5	5,1	5,7	6,2	7,5	8,1	-	10,0
250	-	4,2	4,2	4,8	5,4	6,0	6,6	7,9	8,2	8,6	10,5
275	-	-	4,4	5,0	5,7	6,3	7,0	8,3	9,0	9,4	11,1
300*	-	4,6	4,6	5,3	6,0	6,7	7,4	8,7	9,4	9,9	11,6

Peso basado en peldaños de acero 240YP - Medidas en mm. - Peso en kg.

## DIMENSIONES DEL LATERAL - ACERO 240 YP

Ancho (Pw)	150	200	225	250	275	300
D	35	45	45	50	62	50
E	15	15	15	15	15	15
F	13	13	13	13	13	13
G	13	13	13	13	13	13
H	17	17	17	17	17	17
K	78	102	127	142	142	190

Medidas en mm.

\* Agujero extra para peldaños de ancho 300 mm. - Distancia del centro a G = 48 mm.

